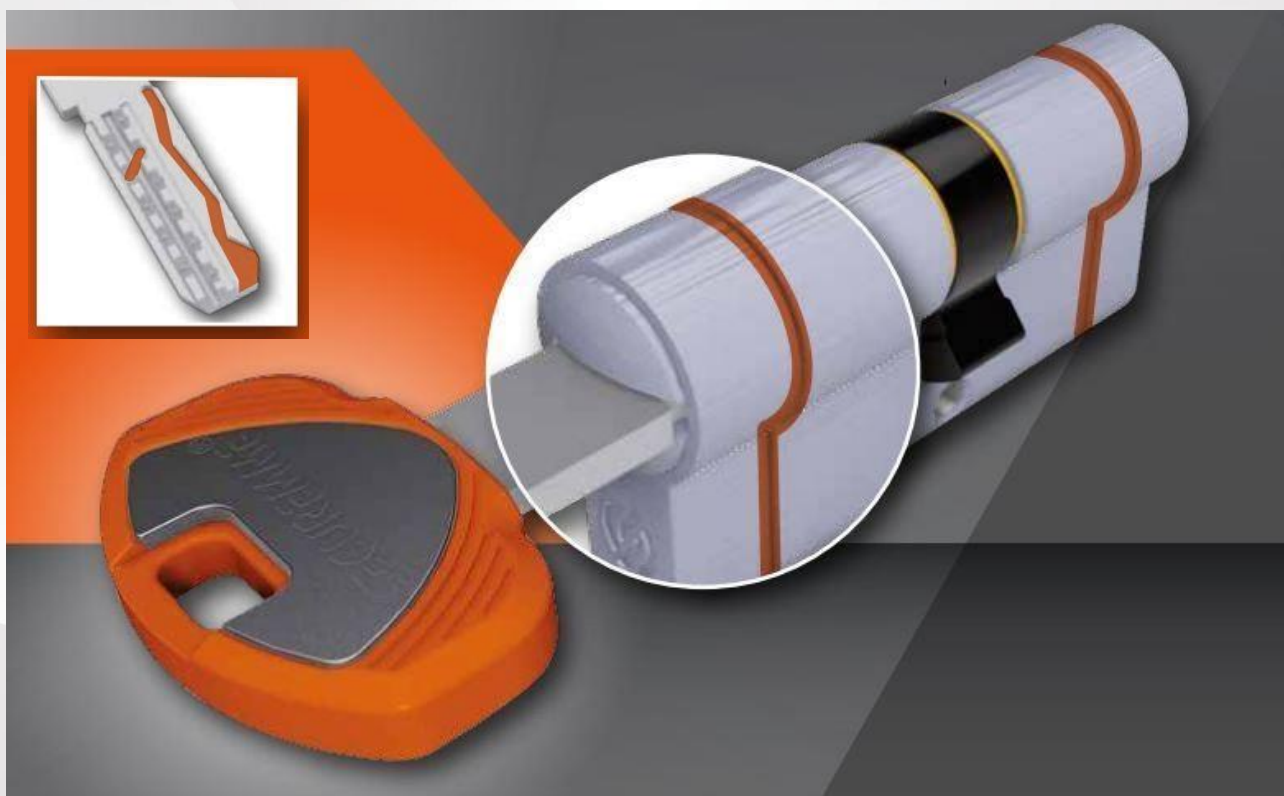



Q3 l'evoluzione del Cilindro



Il Cilindro è l'elemento fondamentale per la Sicurezza della Porta Blindata.

Q3 è il Cilindro di altissima Sicurezza con doppio sistema di cifratura meccanico a 11 perni e pista a 4 elementi mobili attivi.

Chiave protetta da Marchio Comunitario Figurativo n° 015336886  e da Design Comunitario registrato N° 003030386-0001/0002 per un'elevata tutela contro la riproduzione illegale della chiave. **Duplicazione chiave controllata.** La riproduzione legale delle Chiavi può avvenire unicamente, previa esibizione della Security Card e di una chiave originale, presso i punti autorizzati. Per la Vostra Sicurezza si consiglia di conservare la Card in un luogo sicuro.



ANTI-BUMPING



ANTI-PICKING



ANTI-TRAPANO



**ANTI-ESTRAZIONE
DEL ROTORE**



ANTI-SPEZZAMENTO



**Certificato di
Conformità GOST R**

I nostri **Cilindri di altissima Sicurezza** si distinguono per affidabilità, funzionalità e sono certificati secondo la norma UNI EN 1303:2015 ottenendo nelle varie prove i massimi risultati:

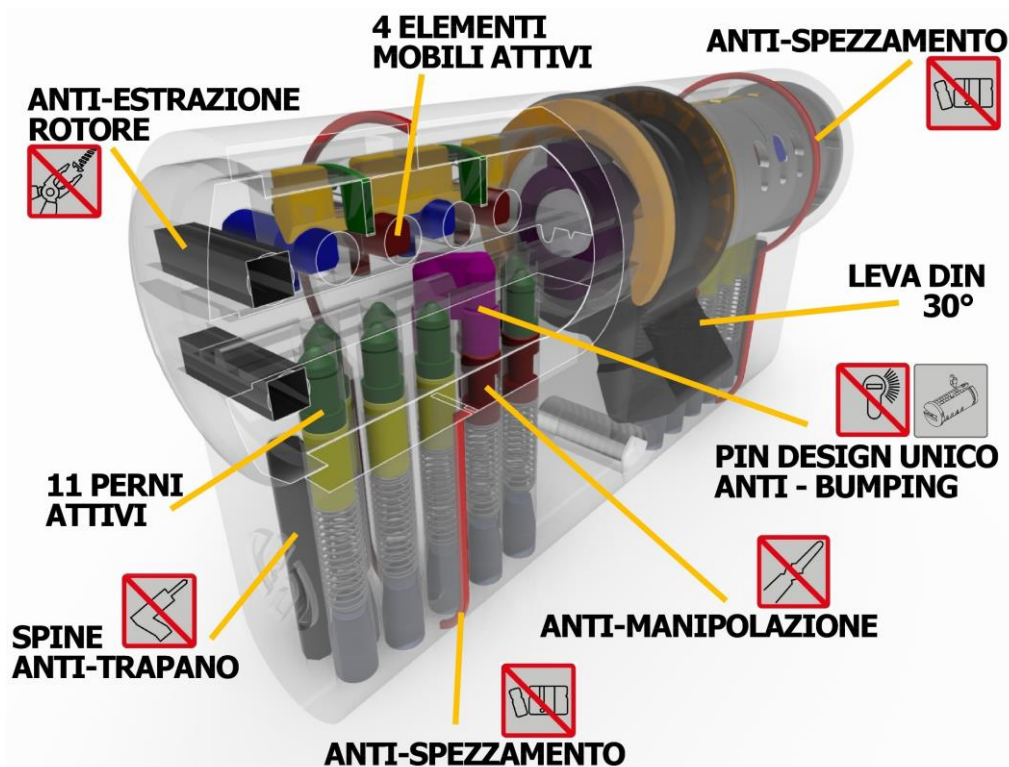


I Cilindri **Q3** sono testati dall'Istituto Giordano secondo il Rapporto di Prova n° 337314, in base alla Norma UNI EN 1303/2015, ottenendo nelle varie Prove i massimi risultati.



1	2	3	4	5	6	7	8
1	6	0	0*	0	C	6**	D

CARATTERISTICHE DEL CILINDRO DI SICUREZZA Q3



Caratteristiche:

- Numero di combinazioni > di 4,5 milioni.
- Doppio sistema anti-bump con PIN UNICO e pista.
- Anti-spezzamento con rottura controllata.
- Anti-estrazione del rotore con spine quadre in acciaio temprato.
- Anti-pick, perni anti-manipolazione.
- Spine anti-trapano presenti nello statore e nel rotore.
- Cam DIN 30° per un'elevata resistenza alla spinta.
- Chiave cantiere annullabile solo dalla chiave di cambio cifratura.
- Security Card per la duplicazione autorizzata e protetta della chiave.
- Finitura: Cromo satinato.
- Chiave in alpacca.
- Esecuzione speciali:
 - KA Chiave unica con altri Cilindri Q3
 - MK Tandem Chiave Padronale con Cilindri Q1 (Chiave Servizio).

Chiave Cantiere - Cambio cifratura:

Il Cilindro funziona sia con la Chiave cantiere "C" che con le Chiavi Padronali. Per disattivare la Chiave cantiere "C" inserire la Chiave metallica "X" e fare un giro completo di 360°, quindi estrarla. L'operazione è irreversibile quindi la Chiave "C" disattivata non si può più usare e si consiglia la distruzione.

CARATTERISTICHE DEL CILINDRO DI SICUREZZA Q3

Dotazione Cilindro Q3 Singolo:

- N° 01 Chiave cantiere "C" con impugnatura arancione e inserto rosso.
- N° 05 Chiavi Padronali con impugnatura arancione e inserto nero.
- N° 01 Chiave metallica "X" color ottone di cambio cifratura.
- Security Card e Libretto Istruzioni.



Comodità e Sicurezza a portata di mano.

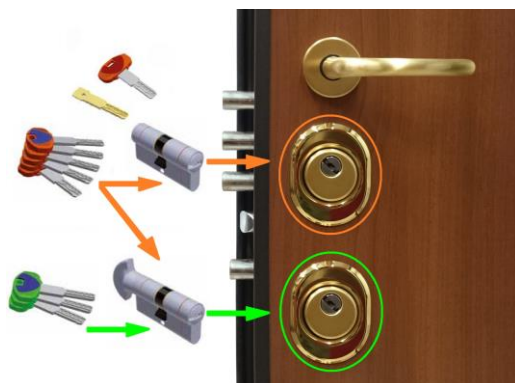
Impianto MK Tandem:

i Cilindri di Sicurezza "Q3" e "Q1" offrono la possibilità più semplice, comoda ed efficace di gestire più accessi della propria abitazione con una o più Chiavi personalizzate.

La Chiave Padronale (arancione) potrà aprire tutti gli accessi (Serrature principale e di servizio della Porta Blindata, Cantina, Box, Cancelli etc. etc.).

La Chiave Secondaria (verde) potrà aprire solo alcuni accessi stabiliti (Serratura di Servizio della Porta Blindata, Cantina, Cancelli etc. etc.).

È sempre possibile aggiungere, in qualsiasi momento, altri Cilindri di Sicurezza appartenenti allo stesso sistema di Chiavi personalizzate mediante la Tessera di Proprietà.



Dotazione Impianto MK Tandem Q3/Q1:

- N° 01 Chiave cantiere "C" con impugnatura arancione e inserto rosso.
- N° 05 Chiavi Padronali con impugnatura arancione e inserto nero.
- N° 01 Chiave metallica "X" color ottone di cambio cifratura.
- N° 03 Chiavi Secondarie con impugnatura verde e inserto nero.
- Security Card e Libretto Istruzioni.

